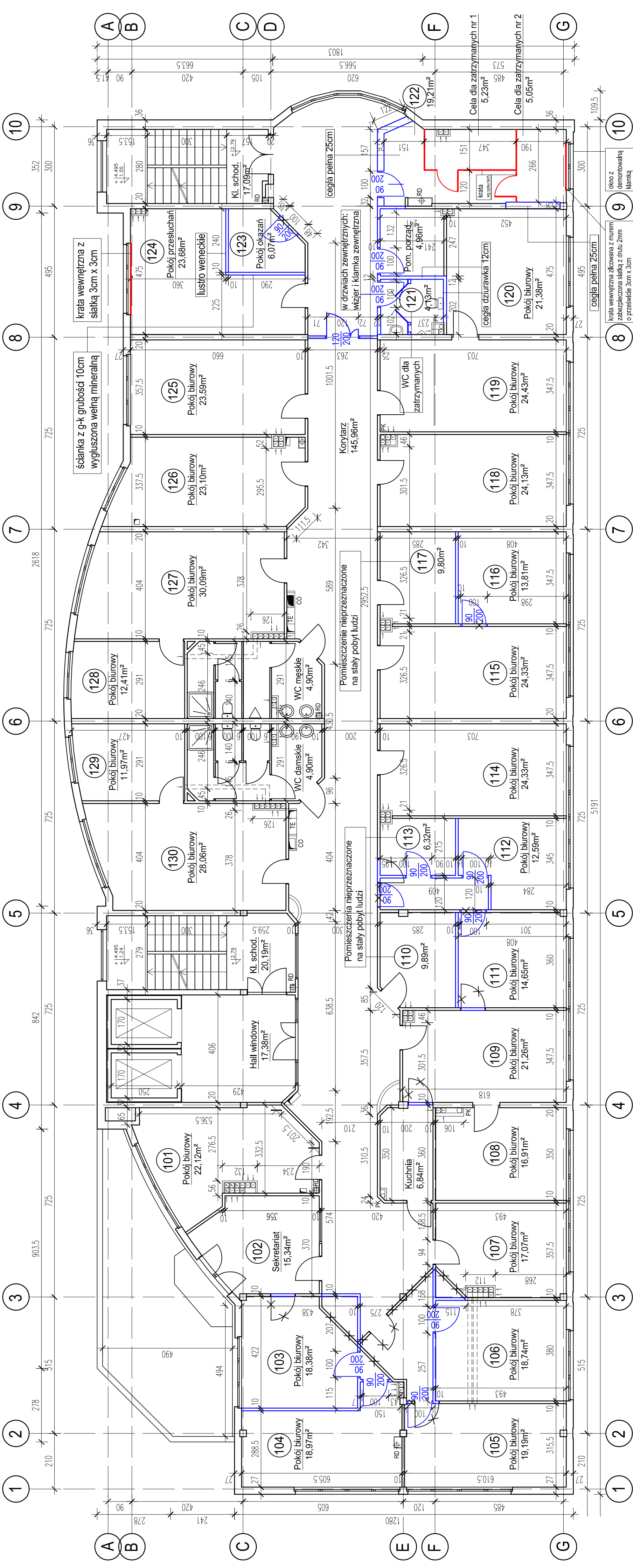


RZUT 1 PIĘTRA

NR POM.	ZAKRES REMONTU
102	Wydzielenie dwóch pomieszczeń ścianką g-k 10cm, wstawienie 2 szt. drzwi. Wyburzenie części ścianki istn. w pok. 103.
103	Demontaż drzwi wewn. Zamurowanie przejścia do sekretariatu.
104	Przesunięcie drzwi wejściowych wynikowo po postawieniu nowej ściany w pokoju 106.
105	Postawienie ścianki działowej z g-k 10cm. Wstawienie 1 szt. drzwi
106	Wyburzenie ścianki g-k. Postawienie dwóch ścianek działowych z g-k 10cm.
107	Likwidacja wejścia do kuchni i do pokoju 111. Demontaż dwóch drzwi, wypełnienie otworów drzwiowych ścianką g-k.
108	Wydzielenie dwóch pomieszczeń ścianką g-k 10cm. Wstawienie drzwi do przedsionka. Zamurowanie drzwi do pom. 109
109	Wydzielenie dwóch pomieszczeń i przedsionka ścianką g-k 10cm. Wstawienie 2 szt. drzwi. W pok. 113 zamurowanie wyjścia na korytarz.
110	Wydzielenie dwóch pomieszczeń ścianką g-k 10cm. Wstawienie drzwi do pok. 115.
111	Likwidacja pomieszczenia porządkowego. Demontaż syfiliu podwieszono. Położenie gresu na podłodze i glazury na ścianach. Montaż urządzeń sanitarnych i drzwi wahadlowych w WC dla zatrzymanych.
112	Demontaż syfiliu podwieszono. Podzielenie pomieszczenia krami. Wykonanie wejść do łych pom. Zamiana części ścianki z g-k na ściankę z cegły. Wstawienie kraty w oknie zewnętrzny. Rozbranie wykładziny dywanowej i wykonanie nowej posadzki z PCV.
113	Wydzielenie dwóch pomieszczeń ścianką g-k 10cm i montaż lustra weneckiego w ścianie. Wykonanie drzwi wejściowych
116	UWAGA:
117	1. Nowe ścianki działowe z g-k na stelażu aluminiowym grubości 10cm z wypełnieniem puski wełny mineralna.
121	2. Drzw wahadlowe w WC dla zatrzymanych z przeszłitem 40cm od podłogi o wysokości 100cm.
122	
123	
124	



Projekt budowlany przebudowy pomieszczeń w budynku biurowym

PROJEKT	Budynek biurowy z parkingiem	Archit. - Bud.
ADRES	Warszawa, ul. Krasińskiego 65	PB
STADIUM	Rzut 1 piętra po przebudowie	4
SKALA	1:100	
DATA	1:100	
PROJEKTANT	mgr inż. Mirosława Łojko	
WYKONAWCA	WSYSTYKIE PRACOWNIA ARCHITECTURALNE S.A. ZASTRZEŻONE	maj 2013