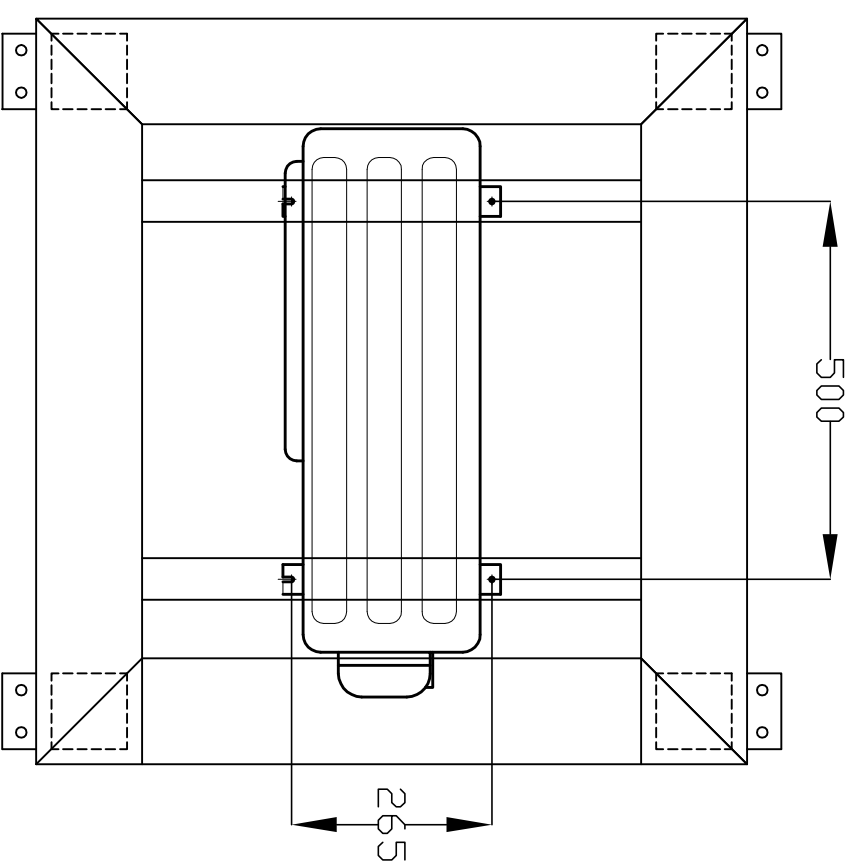
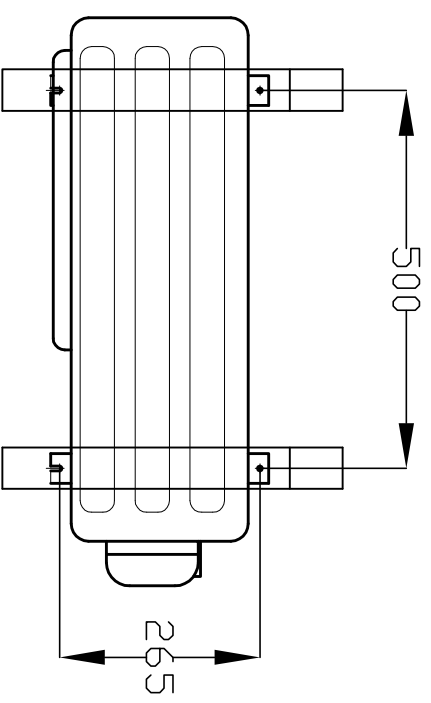


Załącznik nr. 1  
Przykładowy sposób montażu  
urządzenia chłodniczego do powierzchni dachu.



Opis do załącznika nr. 1

1. Rozstaw osi śrub wg rysunku 500 mm
2. Masa urządzenia chłodniczego AOY9UB 30 kg
3. Dostawca urządzenia chłodniczego proponuje  
ramy producenta Rodigas typu S121P :  
–długość ramienia 420 mm/2x50kg  
(2x wsporniki, kotwy mocujące i wibroizolatory)