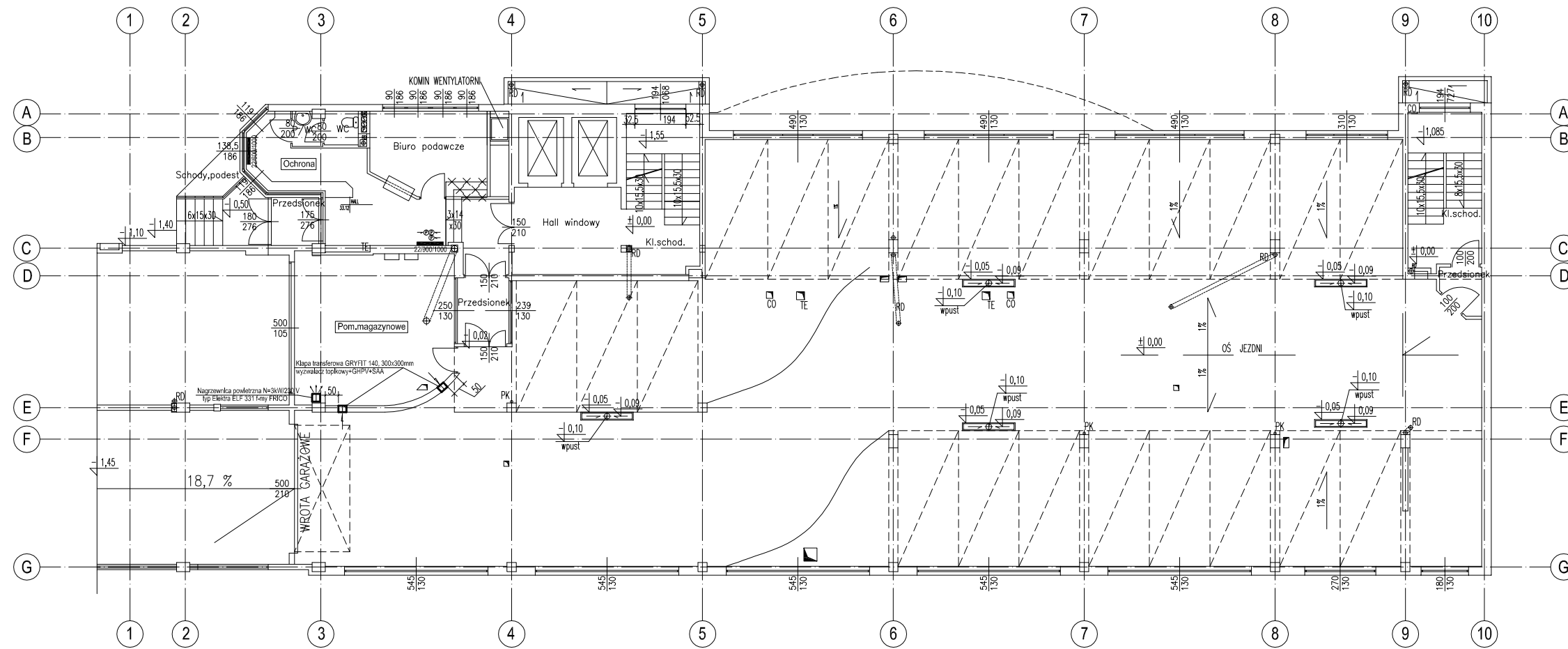


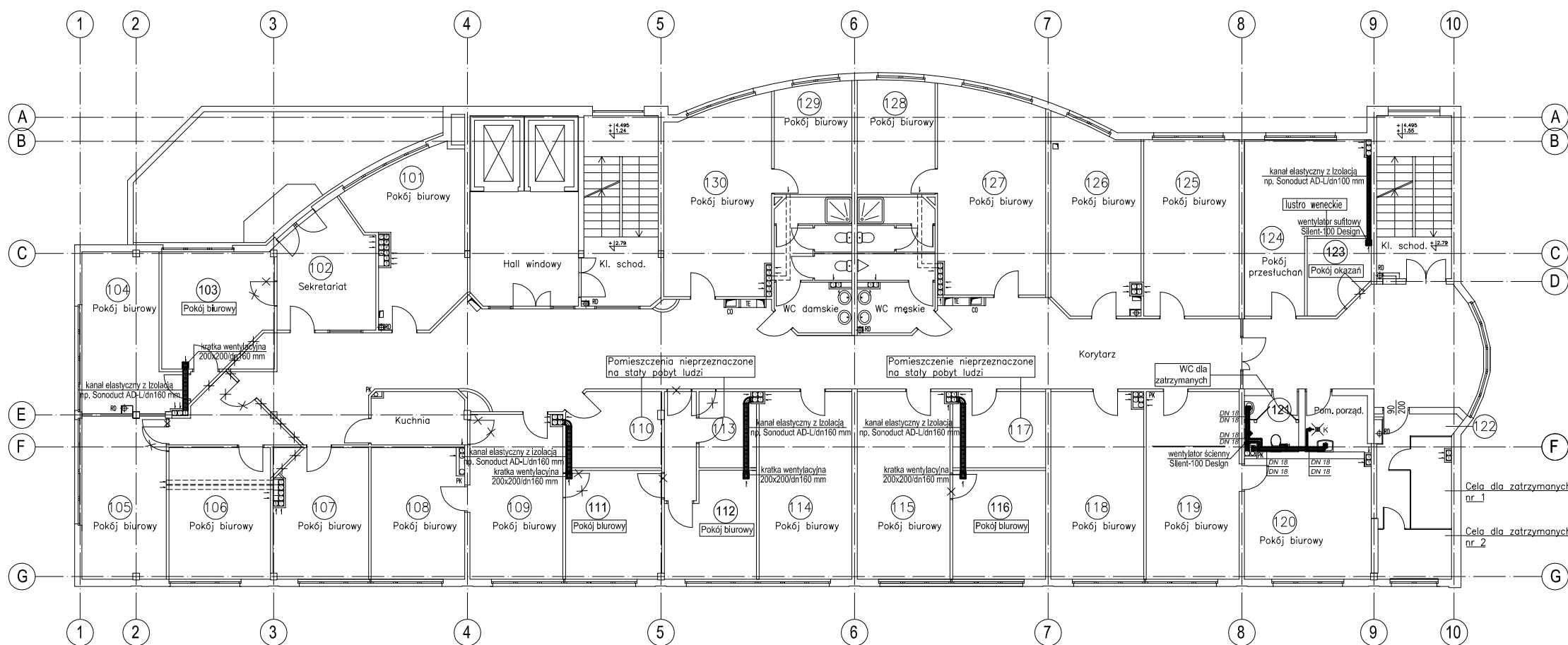
RZUT PARTERU



NR POM.	ZAKRES REMONTU
OCHRONA	1. Zamiana grzejnika pod oknem, z 22600/500 na 22600/1000 2. Zamiana grzejnika w przejściu, z 22600/1000 na 22600/1000
POMIESZCZENIE MAGAZYNOWE	1. Montaż klapy transferowa GRYPIT 140 (pawle), wym. 200x200mm+wywielicz topkowy +alufiowa kratka osłonowa GHPV +alufiowa kratka osłonowa SAA (50 cm nad posadzką) 2. Montaż klapy transferowa GRYPIT 140 (wywiel), wym. 200x200mm+wywielicz topkowy +alufiowa kratka osłonowa GHPV +alufiowa kratka osłonowa SAA (50 cm pod stropem) 3. Montaż powietrza nagrzewania elektryczna N=3W230 V, typ Ekstra ELF 331 firmy FRICO

BRUKT	Budynek biurowy z parkingiem	BRANŻA	Sanitarna
ARES	Warszawa, ul. Krasińskiego 65	STANUM	PB
TITUL	Rzut parteru	NR RIS.	1
PROJEKT	mgr inż. Marek Liś Lp. 11484	PRZEGLĄD	mgr inż. Małgorzata Świątkiewicz Lp. 893
SKALA	1:100	DATA	maj 2013

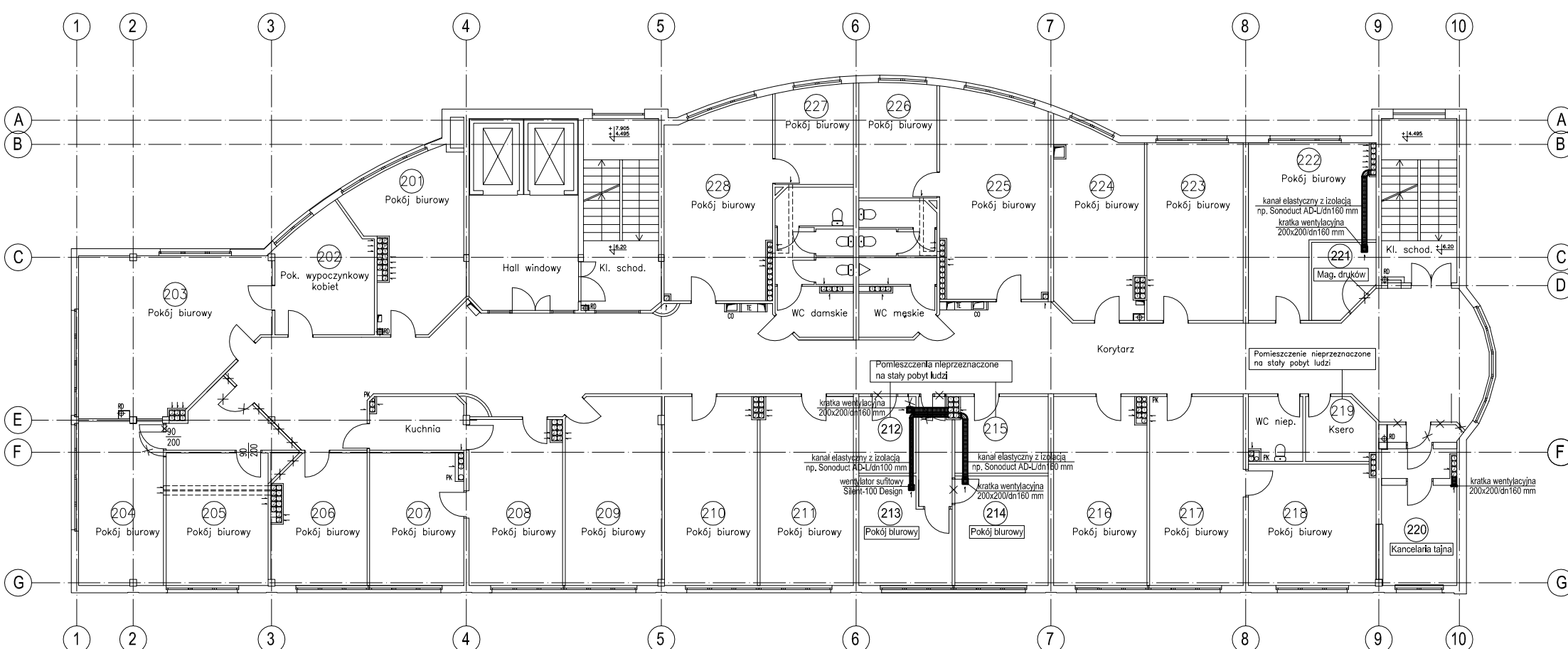
RZUT 1 PIĘTRA



NR POM.	ZAKRES REMONTU
POM. nr 103	1. Montaż kratki wentylacyjnej sufitowej ze stali chromoniklowej o wym. 200x200x160 mm 2. Montaż kanału wentylacyjnego elastycznego odciepianego np. Sonocout AD-160 mm firmy ALNOR o długości 160 cm (kanał prowadzony przez pom. nr 104) Kanał prowadzony w przestrzeni stropu podwieszanego
POM. nr 111	1. Montaż kratki wentylacyjnej sufitowej ze stali chromoniklowej o wym. 200x200x160 mm 2. Montaż kanału wentylacyjnego elastycznego odciepianego np. Sonocout AD-160 mm firmy ALNOR o długości 200 cm (kanał prowadzony przez pom. nr 110) Kanał prowadzony w przestrzeni stropu podwieszanego
POM. nr 112 POM. nr 116	1. Montaż kratki wentylacyjnej sufitowej ze stali chromoniklowej o wym. 200x200x160 mm 2. Montaż kanału wentylacyjnego elastycznego odciepianego np. Sonocout AD-160 mm firmy ALNOR o długości 280 cm (kanał prowadzony przez pom. nr 113, 117) Kanał prowadzony w przestrzeni stropu podwieszanego
POM. nr 123	1. Montaż wentylatora sufitowego typ Silent-100 Design firmy VENTURE INDUSTRIES 2. Montaż kanału wentylacyjnego elastycznego odciepianego np. Sonocout AD-160 mm firmy ALNOR o długości 310 cm (kanał prowadzony przez pom. nr 124) Kanał prowadzony w przestrzeni stropu podwieszanego
POM. nr 121	1. Montaż wyposażenia sanitarnego ze stali nierdzewnej w wykonaniu wodoszczelnym: - korbki stojące w.c. np. typ UR1W1 firmy FANECO - umywalka np. typ WB12 firmy FANECO z baterią umywalkową wodoszczelną, stojącą, Preinstal. 350 - szluz wibacyjny np. typ UR3C2 firmy FANECO 2. Montaż wentylatora sufitowego typ Silent-100 Design firmy VENTURE INDUSTRIES
POMIESZCZENIE GOSPODARCZE	1. Montaż szluzu gospodarczego ze stali nierdzewnej o wym. 60x60 cm np. firmy FRANKE i wpatu k.s. do 50 mm

BRUKT	Budynek biurowy z parkingiem	BRANŻA	Sanitarna
ARES	Warszawa, ul. Krasińskiego 65	STANUM	PB
TITUL	Rzut 1 piętra	NR RIS.	2
PROJEKT	mgr inż. Marek Liś Lp. 11484	PRZEGLĄD	mgr inż. Małgorzata Świątkiewicz Lp. 893
SKALA	1:100	DATA	maj 2013

RZUT 2 PIĘTRA



NR POM.	ZAKRES REMONTU
POM. nr 212	1. Montaż kratki wentylacyjnej sufitowej ze stali chromoniklowej o wym. 200x200x160 mm 2. Montaż kanału wentylacyjnego elastycznego odciepianego np. Sonocout AD-160 mm firmy ALNOR o długości 130 cm (kanał prowadzony przez pom. korytarz). Kanał prowadzony w przestrzeni stropu podwieszanego
POM. nr 213	1. Montaż wentylatora sufitowego typ Silent-100 Design firmy VENTURE INDUSTRIES 2. Montaż kanału wentylacyjnego elastycznego odciepianego np. Sonocout AD-160 mm firmy ALNOR o długości 355 cm (kanał prowadzony przez pom. nr 212). Kanał prowadzony w przestrzeni stropu podwieszanego
POM. nr 214	1. Montaż kratki wentylacyjnej sufitowej ze stali chromoniklowej o wym. 200x200x160 mm 2. Montaż kanału wentylacyjnego elastycznego odciepianego np. Sonocout AD-160 mm firmy ALNOR o długości 240 cm (kanał prowadzony przez pom. nr 215). Kanał prowadzony w przestrzeni stropu podwieszanego
POM. nr 221	1. Montaż kratki wentylacyjnej sufitowej ze stali chromoniklowej o wym. 200x200x160 mm 2. Montaż kanału wentylacyjnego elastycznego odciepianego np. Sonocout AD-160 mm firmy ALNOR o długości 270 cm (kanał prowadzony przez pom. nr 222). Kanał prowadzony w przestrzeni stropu podwieszanego
POM. nr 220	1. Montaż kratki wentylacyjnej ściemniającej ze stali chromoniklowej o wym. 200x200x160 mm 2. Montaż kanału wentylacyjnego elastycznego odciepianego np. Sonocout AD-160 mm firmy ALNOR o długości 40 cm

BRUKT	Budynek biurowy z parkingiem	BRANŻA	Sanitarna
ARES	Warszawa, ul. Krasińskiego 65	STANUM	PB
TITUL	Rzut 2 piętra	NR RIS.	3
PROJEKT	mgr inż. Marek Liś Lp. 11484	PRZEGLĄD	mgr inż. Małgorzata Świątkiewicz Lp. 893
SKALA	1:100	DATA	maj 2013